

2018

PILLOLE DI
EDUCAZIONE
SANITARIA

OCCHIO

FOGGIA



AI
NEI



Prevenzione dei
tumori della pelle

GIOVANNI B. D'ERRICO



Con il
Contributo



CHE COSA SONO

I tumori cutanei comprendono un gruppo di tumori della pelle che interessano gli strati superiori della cute. Possiamo distinguere i tumori cutanei non-melanoma e il melanoma.

I tumori cutanei non-melanoma includono i **Carcinomi basocellulari** e i **Carcinomi squamocellulari**.

Il **melanoma** è un tumore maligno che origina dalle cellule che producono la melanina, dette melanociti. Può insorgere su pelle integra, oppure da nei preesistenti, oppure comparire durante tutto il corso della vita. Le cause che determinano la trasformazione maligna non sono completamente note, ma è riconosciuto che sia la predisposizione genetica che l'esposizione ai raggi UV, da fonti naturali o artificiali, hanno un ruolo importante.

I tumori cutanei non melanoma (**Carcinomi basocellulari e Carcinomi squamocellulari**) sono i più diffusi e si sviluppano soprattutto a livello delle parti del corpo più esposte al sole: viso, collo, cuoio capelluto, spalle e dorso. Uno dei principali fattori di rischio è l'esposizione a **raggi ultravioletti (UVA e UVB)** che derivano principalmente dal sole, ma anche da lettini e lampade solari che devono essere utilizzati con discrezione.



COME SI MANIFESTANO

CARCINOMI BASOCELLULARI

Si presentano come piccoli noduli oppure come chiazze di colore rosa, aumentano lentamente di dimensione e qualche volta possono essere pigmentati.

CARCINOMI SPINOCELLULARI

Appaiono come noduli o aree con bordi più alti e una depressione centrale, talvolta sono ulcerati, e, si presentano con margini poco definiti.

Il Melanoma può insorgere su un neo presente da tempo (anche dalla nascita) o su una zona di pelle normale, ma si può sviluppare anche in sedi normalmente poco esposte al sole, come la pianta del piede o tra la pieghe delle dita. Lo sviluppo del melanoma può essere condizionato anche da un'eccessiva esposizione ai raggi solari, Per la sua elevata tendenza invasiva, è responsabile della maggior parte dei decessi dovuti a tumori cutanei. Tutte le persone che nella loro vita si sono esposte per molti anni e a lungo al sole, sono a maggior rischio di sviluppare carcinomi della pelle.

COME FARE DIAGNOSI PRECOCE

Come per altri tumori la **diagnosi precoce** consente la completa asportazione della parte colpita dalla malattia e ridurre il più possibile il rischio di diffusione a distanza delle cellule tumorali.

Cinque sono i criteri per riconoscere modificazione di un neo o di una macchia scura comparsa sulla pelle sospetto di **melanoma**. Regola dell'**ABCDE**. **A** come **Asimmetria** della lesione; **B** come **Bordi** irregolari e frastagliati; **C** come **Colore** a varie tinte (nero, rosso-bruno, rosa non uniforme); **D** come **Dimensione** superiore a 6 millimetri; **E** come **Evoluzione** progressiva (la lesione tende a aumentare)



A



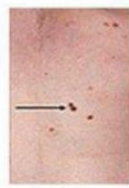
B



C



D



E



EDUCAZIONE SANITARIA

CONSIGLI PRATICI PER UNA SANA ESPOSIZIONE

CARCINOMI BASOCELLULARI E SPINOCELLULARI

La strategia di prevenzione più efficace per ridurre il rischio di contrarre la malattia consiste nel proteggersi dai **raggi ultravioletti**. Ciò significa evitare di esporsi al sole nelle ore più calde (tra le 10 e le 16) e, quando ci si espone, indossare sempre cappello e occhiali scuri e utilizzare una protezione solare adeguata per il proprio tipo di pelle.

MELANOMA

Diversi sono i fattori che possono influire sulla comparsa di un melanoma: **carnagione chiara, capelli rossi o biondi, occhi chiari e predisposizione a scottature, molti nei acquisiti irregolari, presenza di neo congenito e parenti con melanoma**. Una cattiva **esposizione al sole** certamente rappresenta una condizione di rischio importante.



Prevenzione dei tumori cutanei

Molto dipende da noi!

I Comportamenti che possono ridurre il rischio di sviluppare tumori della pelle sono

- Esporsi al sole in maniera moderata fin dall'età infantile
- Ridurre la dose cumulativa solare
- Evitare l'uso di lampade o lettini abbronzanti
- Usare creme protettive adeguate

5 X MILLE
CF. 94095030717
Contribuisci anche tu

FOGGIA  **ONLUS**
L'ALBERO DELLA VITA
associazione malati oncologici

Via Sant' Alfonso Maria de' Liguori 229 - 71121 Foggia
Tel. 373-7452765 - C.F. 94095030717